

Jaskinia Rzeźbiona K.Bs-03.231

Długość: 27 m

Głębokość: 6,0 m

Rozciągłość horyzontalna: 12 m

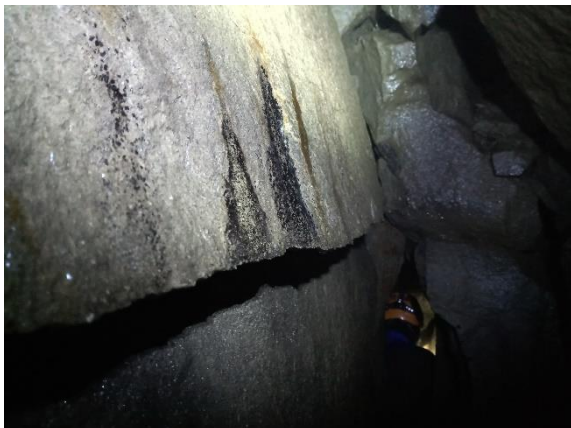
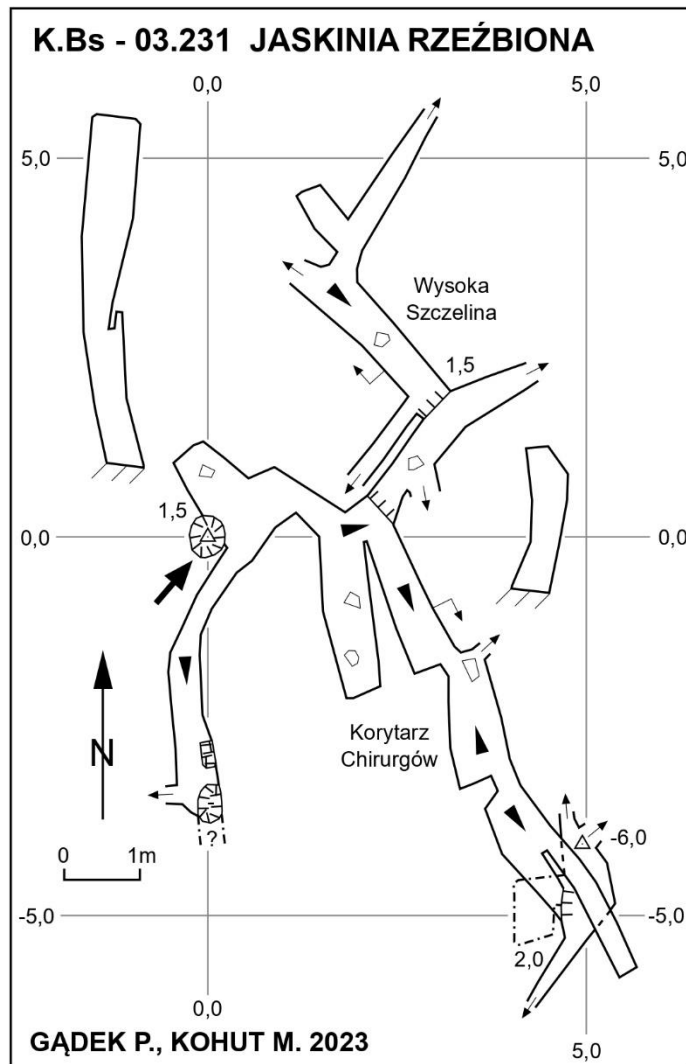
Położenie: Beskid Śląski, Malinów (1117 m n.p.m.)

GPS: N 49°40'08,88", E 18°58'16,49"

Wysokość bezwzględna: 958 m n.p.m.

Opis dojścia: Z Przełęczy Salmopolskiej zjeżdżamy w stronę Szczyrku 780 m. Z znajdującego się tam parkingu idziemy nową drogą na E i dalej na N 200 m. Zakrećmy na NE i dalej drogą po 580 m wychodzimy nad drogę. Po 15 m znajdujemy otwór. Dojście nieskomplikowane, otwór trudny do znalezienia. Zwiedzanie trudne ze względu na niestabilność i ciasnotę.

Opis: Wchodzimy studzienką o głębokości 1,5 m. Na S można iść ciasną 4 m szczeliną z widoczną niedostępną dalszą kontynuacją. Natomiast na SE wchodzimy do niewielkiej salki. Stąd na S można wejść w niewielki korytarzyk, na NE za dwoma progami wchodzimy do Wysokiej Szczeliny. Ma wysokość 4,7 m i długość 2,5 m. Odchodzi od niej kilka ślepych wąskich szczelin. Wracamy ponad wspomniane progi i idziemy na SE Korytarzem Chirurgów. Po 4 m przechodzimy pod niestabilnymi



kamieniami i dalej można wejść do niewielkiej szczeliny lub do ślepej studzienki, w której znajduje się najniższy punkt jaskini -6,0 m.

Jaskinia osuwiskowa, powstała w piaskowcach warstw godulskich górnych. Otwór został odkopany. Dno pokryte jest rumoszem, gruzem i blokami. W jaskini zaobserwowano niewielkie nacieki. Światło sięga do dna studzienki wejściowej. Zimą zaobserwowano wywiew z jaskini. W jaskini

Korytarz Chirurgów



występują pająki (*Meta menardi*),
muchówki i ćmy. Nazwa powstała od
fragmentu jaskini w Korytarzu
Chirurgów poszerzonego tak jakby
wyrzeźbionego.

Historia eksploracji:

01.10.2023 – odkrycie jaskini (P.
Gądek, B. Gądek)

Otwór

16.11.2023 – kolejne odkrycia i
pomiar jaskini (P. Gądek, M. Kohut,
T. Kochel)



Korytarz Chirurgów