

# Szczelina Wytrwałych K.Bs-03.230

**Długość:** 160 m

**Głębokość:** 17,1 m

**Rozciągłość horyzontalna:** 57 m

**Położenie:** Beskid Śląski, Malinów (1117 m n.p.m.)

**GPS:** N 49°39'37,00", E 18°58'02,60"

**Wysokość bezwzględna:** 967 m n.p.m.

**Opis dojścia:** Od szlabanu na Przełęczy Salmopolskiej idziemy szeroką stokówką w stronę Baraniej Góry 830 m. U góry zbocza po lewej stronie drogi znajdujemy otwór. Dojście nieskomplikowane, otwór łatwy do znalezienia, zwiedzanie łatwe.



Otwór

**Opis:** Wchodzimy stromo nachyloną 6 m szczeliną z trzema progami po drodze. Na końcu wchodzimy do niskiego korytarza. Stąd można iść w dwie strony. Na S jego wysokość szybko się podnosi i prowadzi do Sali Gądka o długości 17 m, szerokości 3 m i wysokości do 5 m. W początkowej części można wejść do okazałej szczeliny o długości 7 m. W końcowej części można się wspiąć kominem i następnie przeczołgać między płytami do niewielkiej szczeliny. Znajdują się tam największe w Beskidzie Śląskim nacieki: podwójny stalagnat o wysokości ponad 20 cm oraz liczne draperie i stalaktyty kalcytowe. Z końca Sali dalsza droga prowadzi niewielką studzienką do kilkumetrowej szczeliny zakończonej progiem. Znajduje się tam dno jaskini -17,1 m. Za 3 m progiem wchodzimy do dużego zawaliska. Pomiedzy skałami znajduje się niewielkie jezioro. Idziemy dalej Korytarzem z Kamerą. Po ok. 10 m dalsza droga staje się niemożliwa.

Spod szczeliny wejściowej idziemy na N do niskiej salki przechodząc nad ślepą szczeliną. Dalej na NW czołgamy się kilka metrów pomiędzy wielkimi skałami. Docieramy do szczeliny o długości 3,5 m. Można tu wejść kilka metrów w zawalisko. Na końcu przez okienko na E wchodzimy do następnej Sali o długości 7 m. Na SE sala po kilku metrach się kończy. Na NW jest stromo nachylona i na końcu łączy się z dalszymi partiami kominem. W połowie wychodzimy stromo nachyloną szczeliną do góry do Sali z Kosmicznym Odwiertem. Znalezione tam idealnie okrągły mały otwór w skale



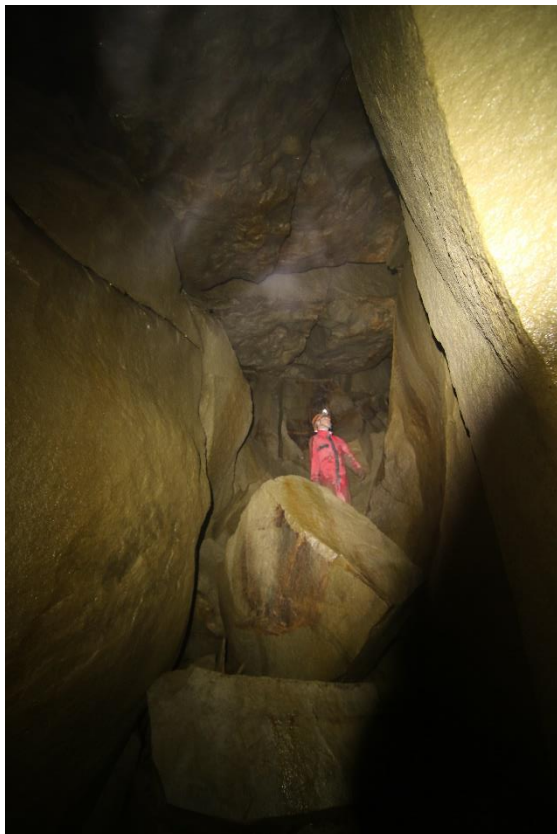
Otwór

przypominający odwiert. Sala ma 8 m długości, 2,5 szerokości, ale jest niska. Na E można przeczłapać się kilka metrów. Na W łączy się z innymi partiami, natomiast dalsza droga prowadzi na N. Za ślepą studzienką wchodzimy do Sali Płytywnej o długości 6,5 m, szerokości 3 m ale niewielkiej wysokości. Można tam wejść kilka m w zawalisko. Na NW przechodzimy do kolejnej niskiej salki kończącej się po 5 m. Można tu też dojść z innego miejsca Sali Płytywnej kilkumetrowym wąskim obejściem.

Jaskinia osuwiskowa, powstała w piaskowcach warstw godulskich górnych. Otwór został odkopany. Dno pokryte jest rumoszem, gruzem i większymi blokami. W jaskini zaobserwowano największe w Beskidzie Śląskim i jedne z największych w Beskidach nacieki. Światło sięga do szczeliny wejściowej. Zimą zaobserwowano bardzo silne zaciągnięcie zimnego powietrza do środka, natomiast latem bardzo silny zimny wywiew wyczuwalny czasem z kilkunastu metrów od otworu. W jaskini występują pająki (Meta menardi), muchówki i ćmy. Zaobserwowano również liczne



*Dno jaskini*



nietoperze. Nazwa powstała od długotrwałej eksploracji jaskini zanim udało się wejść do środka.



*Sala z Kosmicznym Odwiertem*

*Sala Gądka*



*Sala Gądka*

**Historia eksploracji:**

14.07.2022 - odkrycie 3 m szczeliny wejściowej (P. Gądek, B. Gądek, S. Pietraszko)

2022 – 2023 - 14 wyjazdów eksploracyjnych w trakcie, których stopniowo poszerzano szczelinę wejściową pod kierownictwem P. Gądka

05.10.2023 – odkrycie Sali Gądka (P. Gądek, T. Kochel, G. Więcek, M. Kohut, M. Korczyk)

16.05.2024 – eksploracja w okolicy otworu i pomiary (P. Gądek, T. Kochel, T. Siedloczek)

26.05.2024 – pomiary jaskini (P. Gądek, T. Siedloczek)

13.06.2024 – eksploracja na N (P. Gądek, T. Kochel, G. Więcek, M. Kohut)

16.06.2024 – odkrycie Górnych Partii (P. Gądek, T. Kochel)

24.10.2024 – pomiary Górnych Partii (P. Gądek, G. Więcek)

06.12.2024 – odkrycie nacieków (P. Gądek, M. Kohut)



*Sala Gądka*



*Górne Partie*



*Sala Gađka*



*Nacieki*

# K.Bs - 03.230 SZCZELINA WYTRWAŁYCH

