

Jaskinia Bezwietrzna K.Bs-02.239

Długość: 5 m

Głębokość: 4,3 m

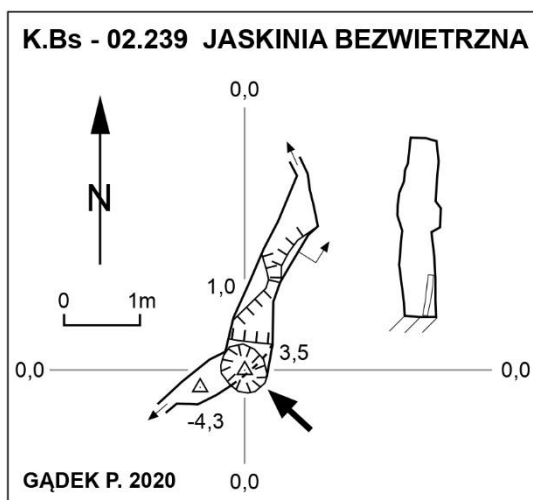
Rozciągłość horyzontalna: 3,5 m

Położenie: Beskid Śląski, Jaworzynka (952 m n.p.m.)

GPS: N 49°37'46,52", E 19°05'09,49"

Wysokość bezwzględna: 787 m n.p.m.

Opis dojścia: Od ujęcia wody na potoku Przybędza idziemy drogą 1,7 km i na dużym placu zakreślamy na drogę na NE i idziemy nią około 0,5 km. W tym miejscu skręcamy na NE i idziemy leśną drogą 200 m i skręcamy na SE. Po około 70 m natrafiamy na otwór. Dojście nieskomplikowane, otwór łatwy do znalezienia, zwiedzanie trudne.



Opis: Wchodzimy studzienką o głębokości 3,5 m do wąskiej szczeliny. Na SW szczelina jest bardzo niska. Znajduje się tam najniższy punkt jaskini - 4,3 m. Natomiast ku NE po pokonaniu niewielkiego progu w górę, a następnie w dół szczelina kończy się niedostępnym pęknięciem z silnym przewiewem.

Jaskinia osuwiskowa, powstała w piaskowcach istebniańskich dolnych. Otwór został odkopany. Dno pokryte jest rumoszem i gruzem. Światło sięga do studzienki wejściowej. Zimą zaobserwowano silny wywiew z jaskini. W otworze rosną mchy. W jaskini występują pająki (*Meta menardi*), muchówki i ćmy. Nazwa powstała

od mylnego braku przewiewu podczas odkrycia. W rzeczywistości przewiew jest bardzo silny.

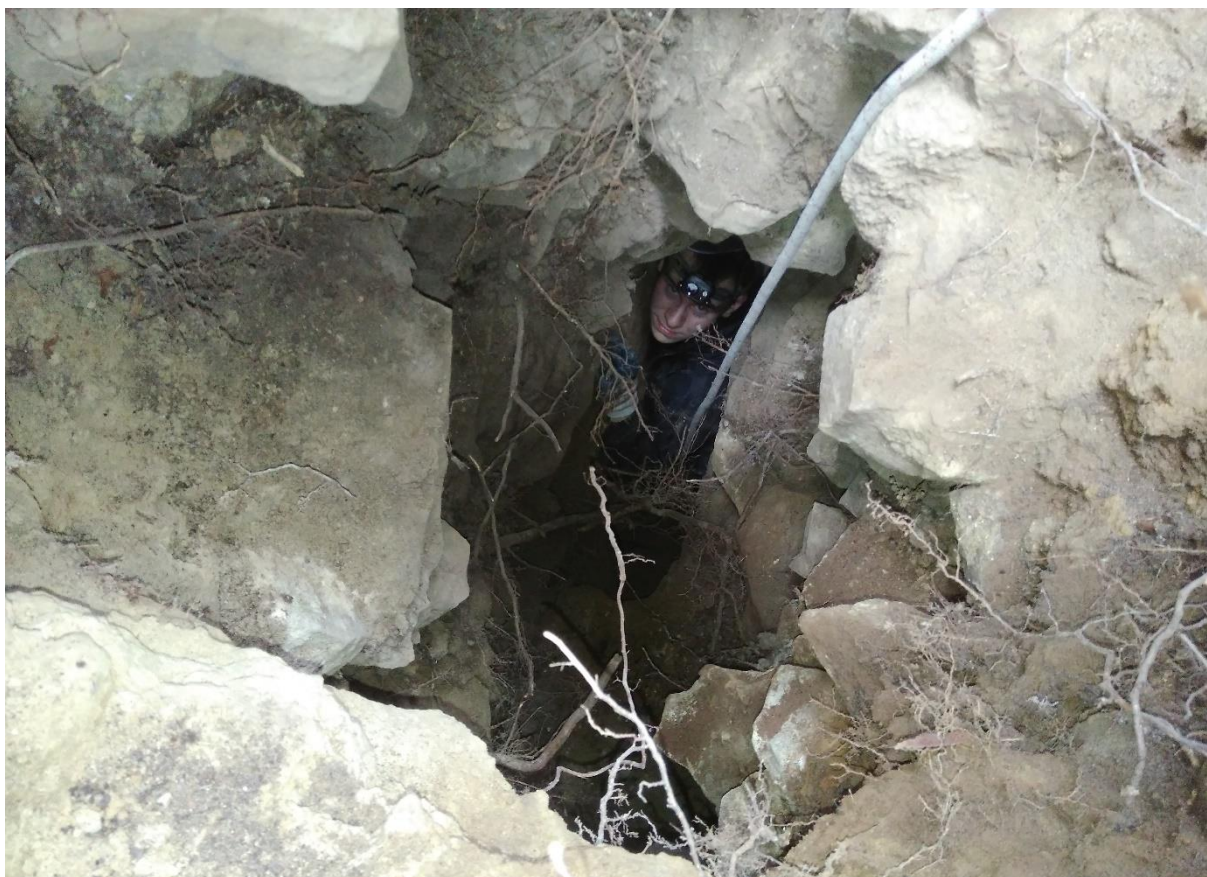


Otwór

Historia eksploracji:

02.07.2017 - odkrycie jaskini (P. Gądek, B. Gądek)

27.09.2020 - pomiary jaskini (P. Gądek)



Widok na studzienkę wejściową



Okolice otworu